

Извлеките прибыль из отходов
кожевенного производства!

ДЕКАНТЕРЫ ФЛОТТВЕГ
для переработки мездры

МЕЗДРА

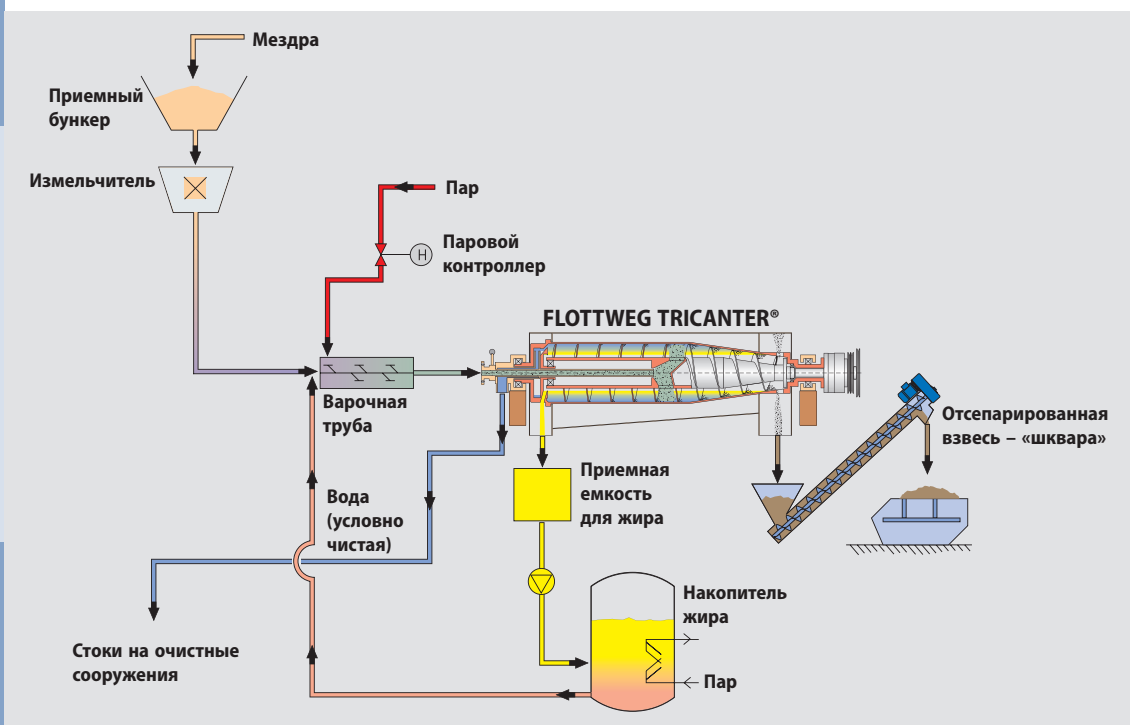
Мездра является продуктом традиционного кожевенного производства. После извлечения шкур из отменно-зольных барабанов их направляют на стадию мездрования. Остатки тканей и мякоти отделяют от основы кожной ткани на мездровальной машине. В прошлом мездра использовалась для изготовления клея или мыла. В настоящее время большинство предприятий отправляет мездру на захоронение. Эта методика

создает значительные издержки у кожевенных заводов.

Около 20 лет назад специалисты фирмы FLOTTWEG провели первые успешные тесты по сепарированию мездры, используя технологию ТРИКАНТЕРОВ FLOTTWEG. С тех пор данная технология была значительно усовершенствована и путем внедрения на многих кожевенных заводах привела, с одной стороны, к серьезному снижению расходов на захоронение мездры и,

с другой стороны, даже позволила получать прибыль от коммерческого производства чистого жира.

Развитие мировой экономики «подстегивает» рост цен на энергоносители и создает условия для использования мездровального жира в качестве эффективного топлива (среднее содержание жира в мездре около 10%). Отсепарированный жир может сжигаться в генераторах пара для производства тепла и электроэнергии.



Установка сепарации мездры

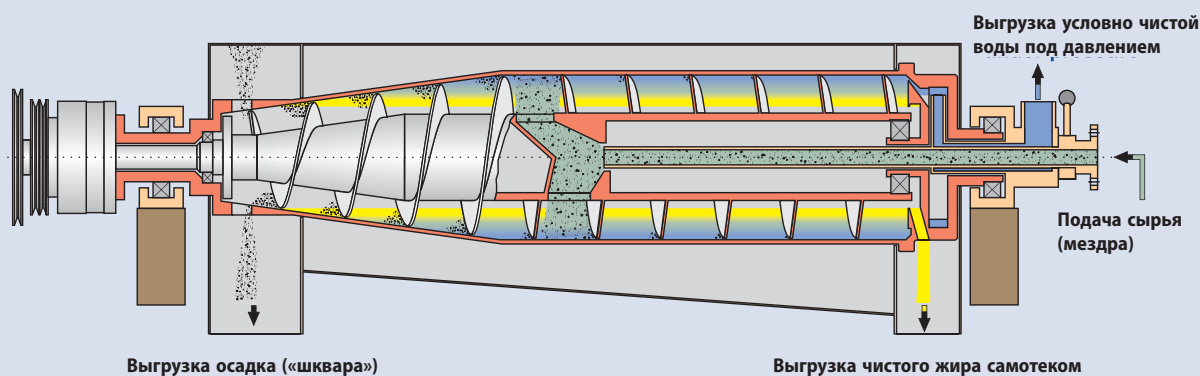
Преимущества технологии FLOTTWEG для переработки мездры

- Значительное снижение отходов, подлежащих захоронению. Только 10% («шквар») от начального количества мездры отправляется на захоронение.
- Выделение чистого жира для коммерческих целей.
- Поставка установок по переработке мездры различной мощности.
- Трикантерная технология FLOTTWEG гарантирует максимальную гибкость технологического процесса.
- Возможна полная автоматизация работы оборудования.
- Поставка комплектной установки – как единого модуля.
- Простой механический процесс сепарации, не требующий использования дополнительных химикатов.
- Возможны разные варианты процесса.

Трикантер FLOTTWEG осуществляет одностадийное непрерывное разделение поступающего сырья на три фазы: жидкость-жидкость-твердая фаза. Регулирующий импеллер позволяет перемещать границу раздела двух жидких фаз в трикантере. Это дает

возможность оптимально настроить качество продуктов сепарации в зависимости от состава исходного сырья (мездры). При этом нет необходимости останавливать центрифугу для настройки выгрузных затворов жидкостей при изменении характеристик

продукта на входе в трикантер. Необходимо в ручном или автоматическом режиме найти положение импеллера, при котором получается обезжиренная водная фаза и чистый жир. Результаты такой тонкой настройки проявляются немедленно.



Исходное сырье и результаты

Типичный состав мездры:

- 7–15% жира
- 75–85% воды
- 8–15% «шквара»

(Цифры зависят от сырья кожевенного завода)

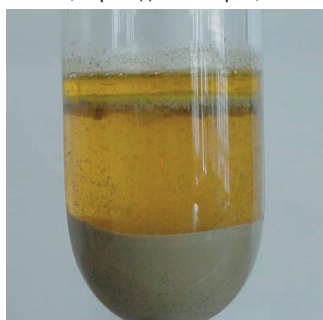
Жировая фракция после разделения:

- жир > 98 %
- примеси и влага < 2%

Твердая фаза «шквара»:

- Остаточная влажность — 55–65%

Суспензия мездры после «спин-теста» (жир-вода-«шквара»)



Отсепарированный жир



«Шквара»



* = зарегистрированный в различных странах торговый знак

Установки FLOTTWEG для переработки мездры



Фирма FLOTTWEG разрабатывает декантерные технологии и производит высокоскоростные декантерные центрифуги уже более 55 лет, являясь одним из ведущих производителей декантерных центрифуг в мире.

Фирма **FLOTTWEG** предлагает различные типоразмеры ТРИКАНТЕРОВ для переработки мездры, а также комплектные модульные линии, собранные на единой платформе.

Сертификация

Фирма FLOTTWEG сертифицирована в соответствии с нормами ISO 9001:2000, ГОСТ Р, РОСТЕХНАДЗОРА и изготавливает свое оборудование по новейшим техническим стандартам и нормам.

**Оборудование FLOTTWEG
разработано и произведено
в Германии!**



Технические характеристики

МОДЕЛЬ	Z4E-3/441	Z4E-4/441	Z5E-3/441	Z6E-4/441
Диаметр барабана	420 мм	420 мм	530 мм	620 мм
Скорость барабана	4000 об/мин	4000 об/мин	3500 об/мин	3200 об/мин
Дифференциальная скорость	1,5–30 об/мин	1,5–30 об/мин	1,5–30 об/мин	1,5–30 об/мин
Материал конструкции	Все элементы, контактирующие с продуктом, изготовлены из высоколегированной стали 1.4463 (Duplex), 1.4571 (AISI 316Ti) и др.			
Двигатель главного привода	22 кВт	22 кВт	30 кВт	55 кВт
Двигатель шнека	5,5 кВт	7,5 кВт	11 кВт	11 кВт
Макс. производительность*	2,5 т/час	4 т/час	7 т/час	9 т/час

* Реальная производительность центрифуги зависит от состава сырья

® = зарегистрированный в различных странах торговый знак

Адрес Представительства

121248, Россия, Москва, Кутузовский проспект 7/4, корп.1, офис 192-193

Флоттвег АГ

Тел./факс: (495)974-81-28, (495) 974-81-29
e-mail: flottweg.moskau@flottweg.com
www.flottweg.com



Flottweg AG
Industriestr. 6 — 8
84137 Vilsbiburg
Deutschland (Germany)

Tel.: +49 8741 301-0
Fax: +49 8741 301-300

mail@flottweg.com
www.flottweg.com